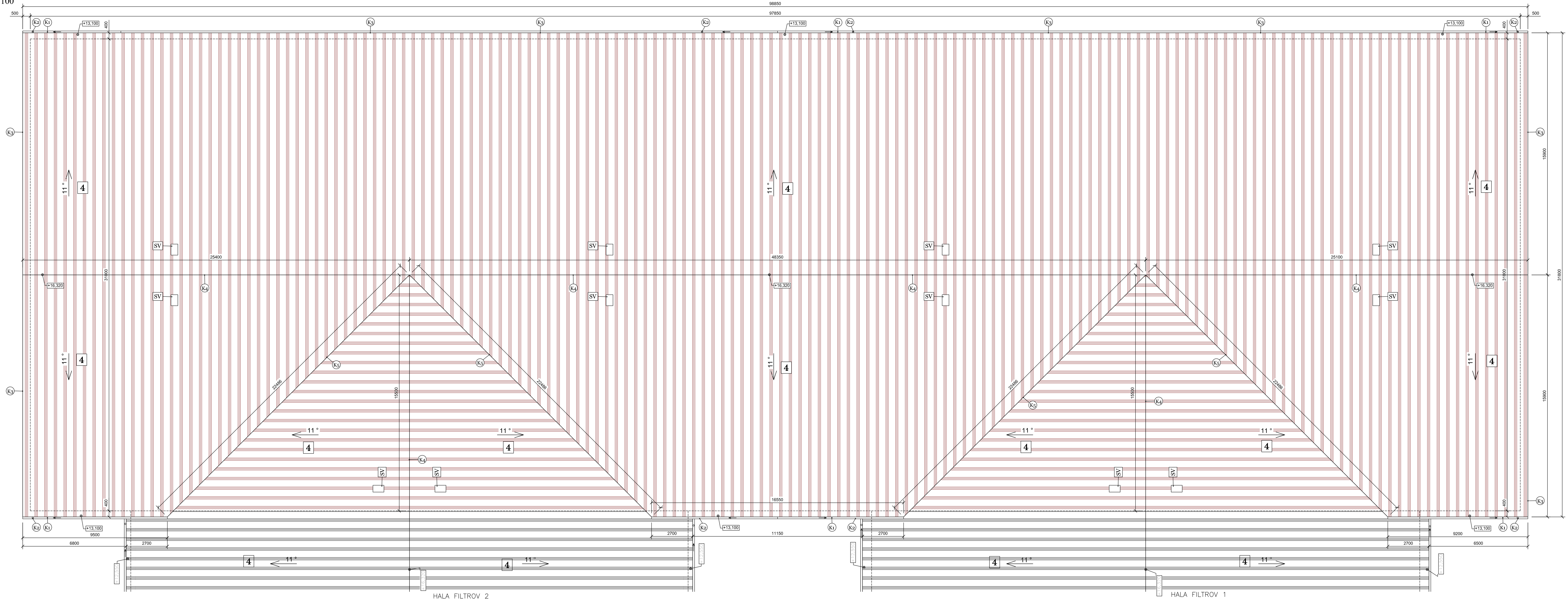


PÔDORYS STRECHY - NOVÝ STAV  
M = 1:100



LEGENDA POVRCHOV

**4** STREŠNÁ KRYTINA  
OCEŤOVÝ TVAROVANÝ POPLASTOVANÝ PLECH  
FARBA HNEDÁ  
CELKOVÁ PLOCHA STRECHY: 3230 m<sup>2</sup>

**SV** STREŠNÝ VÝLEZ - 12 ks

**K1** PODODKVAPOVÝ POLKRUHOVÝ ŽLAB  
- POPLASTOVANÝ PLECH - HNEDÁ

**K2** DAŽDOVÝ KRUHOVÝ ZVOD  
- POPLASTOVANÝ PLECH - HNEDÁ

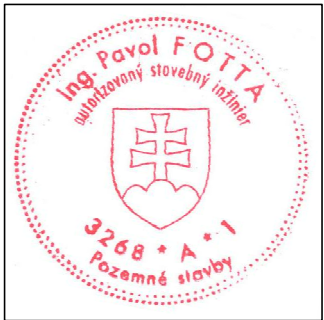
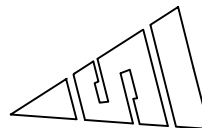
**K3** OPLECHOVANIE ŠTITU STRECHY  
- POPLASTOVANÝ PLECH - HNEDÁ

**K4** STREŠNÝ HREBENÁČ  
- POPLASTOVANÝ PLECH - HNEDÁ

**K5** OPLECHOVANIE ÚŽIABIA STRECHY  
- POPLASTOVANÝ PLECH - HNEDÁ

POZNÁMKA:

ROZMERY A PARAMETRE, KTORÉ SA NEDALI FYZICKY ZAMERAŤ  
SU PREVZATE Z DODANÝCH PODKLADOV



Odborná pomoc pri príprave projektov  
Kohárskeho fondu vo vodnom sektore  
EUROPE AID/119497/D/SV/SK

VYPRACOVAL: Ing. J. Čebulák ZODPOVEDNÝ PROJEKTANT: Ing. P. Fotto HLAVNÝ INŽINIER PROJEKTU: Ing. L. Hrdliak

KRAJ: Prešovský OKRES: Slna

INVESTOR: Východoslovenská vodárenská spoločnosť a.s., Košice

STUPEŇ: Projektová dokumentácia pre stavebné povolenie a realizáciu stavby

STAVBA: STAKČIN – INTENZIFIKÁCIA ÚPRAVNE VODY

AKCIA: Starina – úprava vody a zväčšenie prírodného potrubia

OBJEKT: SO 0201 – Stavebné úpravy objektov II. stupňa úpravy STAVEBNÁ ČASŤ

PRÍLOHA: Pôdorys strechy – nový stav

ENVIRALINE s.r.o. KOŠICE

E-mail: enviroline@enviroline.sk  
Mobi: 0911 447 791  
Tel: 055 / 622 57 05  
Fax: 055 / 625 41 52

ČÍSLO ZAKAZKY: 0810605

DÁTUM: 01.2015

MIERKA: 1:100

ČÍSLO PRÍLOHY: E.1.1-20